

82
n° département

LE CAUSE

commune

IA00039031



Versailles

adresse ou lieu-dit

CASTELSARRASIN
arrondissement

BEAUMONT-de-LOMAGNE

canton

DEMEURE

dénomination et titre de l'œuvre

35.02
matricule

Ferme

Repérage

Carte I.G.N.

échelle :

feuille :

Lambert : X

Y

Cadastre

année : 1972

section :

2_c

parcelle : 24_a

année : 1933

section :

B₂

parcelle : 439.440

Propriétaire : privé

Destination actuelle : Habitation exclusivement

Protection M.H. : Néant

État de conservation : Bon

Dossier établi le : Septembre 1976 par B. LONCAN et A. DUFOUR

revu le : par

DOCUMENTS JOINTS : 5 croquis, (2 planches), 4 photographies 76.82.1841, 1843, 1844 et 2070.

. Fait partie des fermes sélectionnées et étudiées pour le Dossier Collectif cantonal sur l'HABITAT RURAL - voir les OBSERVATIONS GENERALES.

I - HISTORIQUE

néant

LE CAUSE. Versailles
DEMEURE

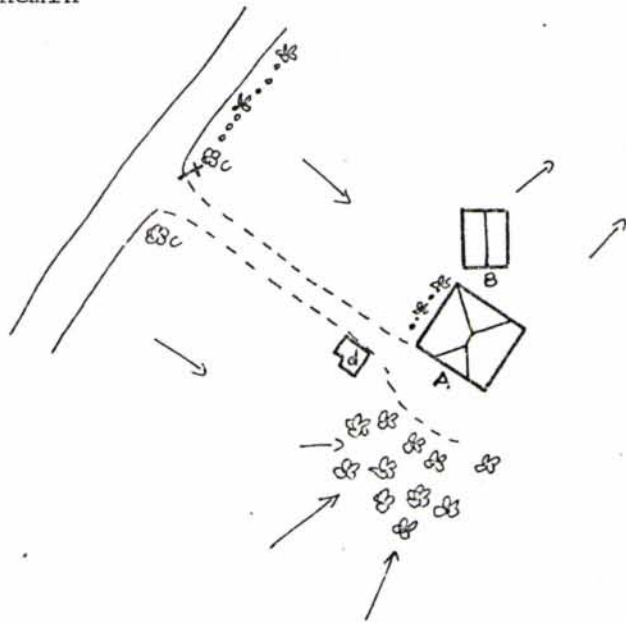
35.02

Ferme

II - DESCRIPTION

1. Situation et plan d'ensemble schématique.

La ferme est située sur le flanc d'un vallonement, au milieu des champs. Le bâtiment principal en A, est accompagné de deux bâtiments secondaires, un hangar à l'arrière en B, et une cabane en d (construction moderne). Deux cyprès (en c) encadrent le départ du chemin d'accès.



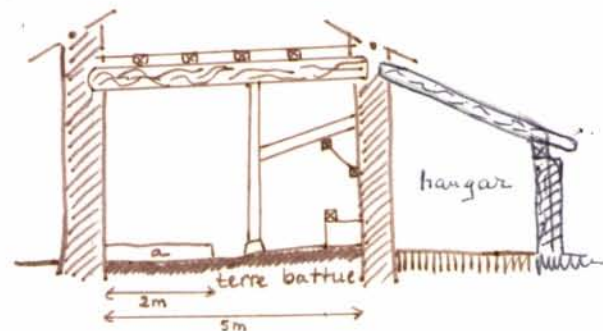
2. Plan et distribution intérieure.

Un couloir distribue

à gauche une série de chambres (2 ou 3) et à droite une cuisine

. Le porche, 2,78 x 6,80, est ouvert par deux arcades en plein-cintre (elles-mêmes fermées par un muret - H. : 90 cm, épaisseur : 30 cm - en maçonnerie de moellons crépis avec un appui en pierre). Le sol est carrelé, les murs intérieurs du porche sont en briques crues.

L'étable est immédiatement à droite du logis, elle occupe toute la profondeur du bâtiment, elle est divisée en six stalles (deux bêtes par stalle) délimitées par des poteaux de bois qui reposent sur des dés en pierre (cf. croquis). Un passage en briques cuites posées de champ traverse l'étable dans sa longueur (en a). Les deux murs de l'étable sont en briques crues sur un solin de moellons.



- Coupe transversale schématique de l'étable.

Ferme

3. Élévations extérieures.

A l'exception de l'élévation latérale droite (mur aveugle en maçonnerie de briques crues sur un solin de moellons), tous les murs extérieurs sont en moellons crépis mêlés à de la brique cuite. La partie supérieure des murs est en briques crues. Portes et fenêtres ont des linteaux et appuis monolithes, les piedroits sont en briques cuites avec dés en pierre.

• Élévation antérieure (cf. fig.).

En a, remise (abri pour charrettes) ;
en b, avant-toit débordant avec about
des chevrons moulurés.

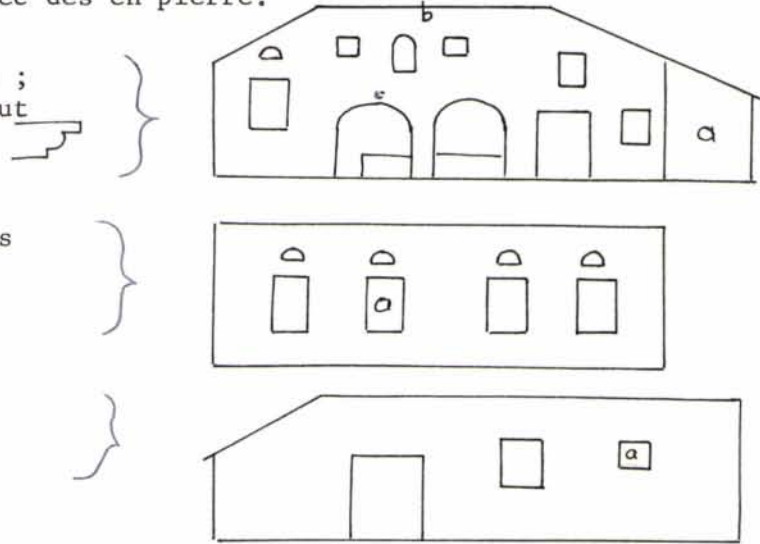
enc, porte la date 1866

• Élévation latérale gauche.

Les ouvertures en demi-lune ont des
encadrements en briques cuites. La
fenêtre (en a) a été bouchée.

• Élévation postérieure.

En a, fenêtre refaite.



III- CONCLUSION

Ferme traditionnelle postérieure à 1837; sans doute construite vers 1866 d'après la date gravée sur une arcade du porche.

LE CAUSE, Versailles
DEMEURE

35.02

Ferme

Cl. Inv. - B. LONCAN. 76.82.2070. X. Ensemble depuis la route Dép. 18 au nord.



LE CAUSE, Versailles
DEMEURE

35.02

Ferme

Cl. Inv. - B. LONCAN. 76.82.1844. X.

Ensemble depuis le sud. Départ du chemin
d'accès à la ferme.



LE CAUSE, Versailles
DEMEURE

35.02

Ferme

Cl. Inv. - B. LONCAN. 76.82.1841. X.

Bâtiment principal. Élévation antérieure ;
détail de la partie centrale.



LE CAUSE. Versailles
DEMEURE

35.02

Ferme

Cl. Inv. - B. LONCAN. 76.82.1843. X.

Bâtiment principal. Elévation antérieure,
détail de la grille d'envol pour les pi-
geons (en bois découpé).

