

82 n° département	LE CAUS E commune	IA00639028	<input type="checkbox"/>
EN PRAT			
adresse ou lieu-dit			
CASTELSARRASIN arrondissement	BEAUMONT-de-LOMAGNE canton		
	DEMEURE		35.02
dénomination et titre de l'œuvre			matricule
	Ferme		

Repérage

Carte I.G.N.	échelle :	feuille :	Lambert :	X
				Y
Cadastre	année : 1933	section : B <sub>2</sub>	parcelle :	295
	année : 1837	section : B <sub>2</sub>	parcelle :	608

Propriétaire : privé.

Destination actuelle : Logis désaffecté

Protection M.H. : Néant

Etat de conservation : Médiocre

Dossier établi le : Septembre 1976 par B. LONCAN et A. DUFOUR  
revu le : par

DOCUMENTS JOINTS : 3 croquis (2 feuilles) + 5 photographies 76.82.1834 à 1838

. Fait partie des fermes sélectionnées et étudiées pour le dossier collectif cantonal sur l'HABITAT RURAL - voir les OBSERVATIONS GENERALES.

I - HISTORIQUE

néant

Ferme

---

## II - DESCRIPTION

1. Situation et plan-masse (cf. croquis).
2. Plan, coupes et distribution intérieure (cf. croquis).  
Comble à surcroît, grenier et fenil (au dessus de l'étable).  
Partie au dessus du porche aménagée en pigeonnier, la moitié gauche correspondant au couloir et aux chambres est surélevée.
3. Elévations extérieures (cf. fig.). Elévation latérale droite : mur-gouttereau identique à celui de gauche, sans les ouvertures en losange du comble en surcroît. La première fenêtre est aujourd'hui bouchée. La porte correspondant à l'ancien chai est surmontée d'une fenêtre (encadrement en bois).  
  
Elévation postérieure : mur pignon (refait dans la partie supérieure) avec appareil mixte (alternance briques cuites et crues) sur un solin de moellons. La partie supérieure (correspondant au fenil) est en briques crues, elle est percée au centre d'une fenêtre pour passer le fourrage.

## III- CONCLUSIONS

Une maison existait à cet endroit dans le cadastre ancien de 1837, mais elle présente des proportions et un plan différent, et n'est accompagnée d'aucun bâtiment de dépendance. La ferme actuelle est donc postérieure à 1837. La présence de murs en pisé pourrait être le vestige des murs conservés de l'ancienne maison.

La présence du porche à colonnes, de l'étable occupant tout l'arrière de la maison du comble au surcroît permet de penser que cette transformation s'est opérée vers la fin du XIXe siècle.

La petite pièce installée à droite dans le porche et la chambre sont le fait d'un aménagement récent (début du 20e siècle).

Les bâtiments de dépendance sont également des constructions récentes.

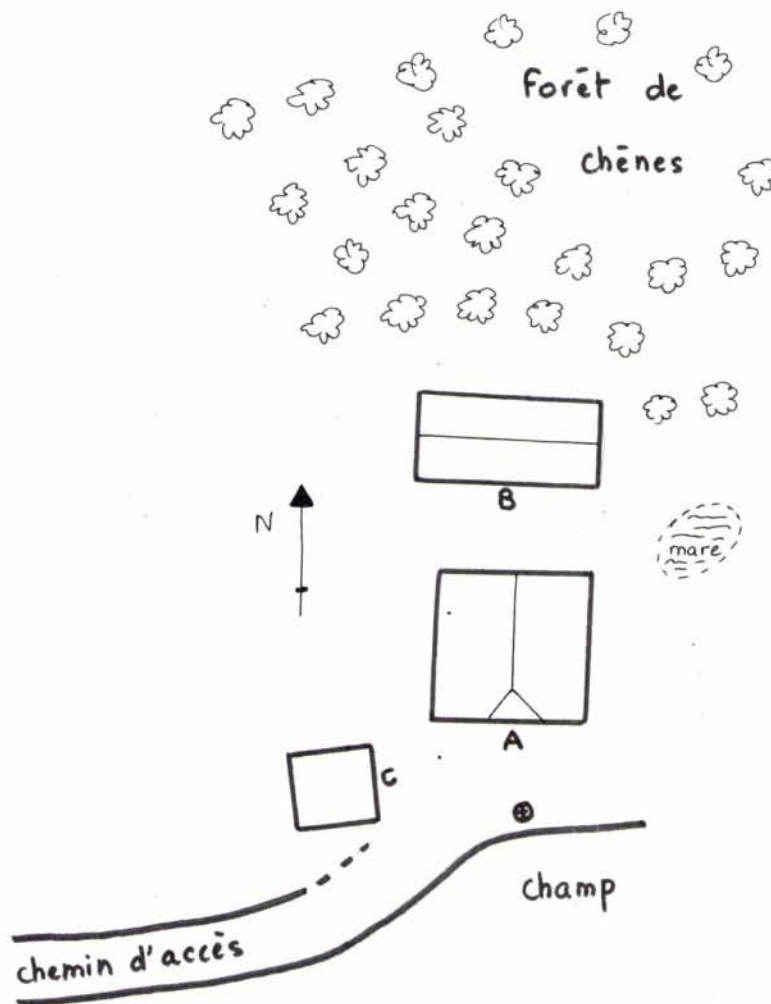
LE CAUSE. En Prat  
DEMEURE

35.02

Ferme

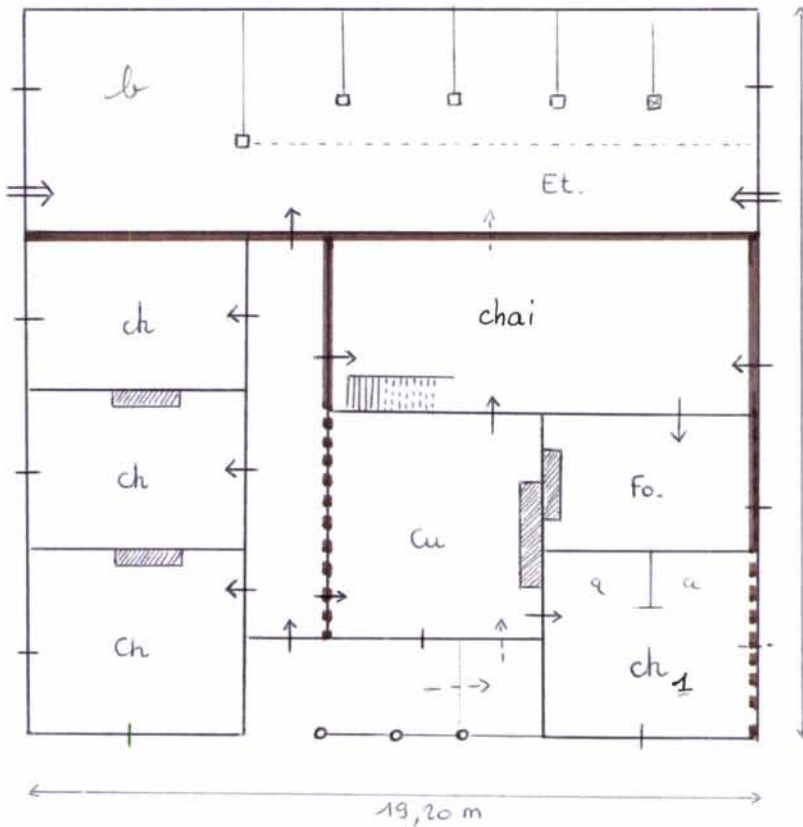
- Situation et Plan-masse, d'après le cadastre (1972) (1/1000e  $\approx$ ).

- . Ferme isolée, sur un terrassement à flanc de coteau
- . En B, Bât. de dépendances, chai à gauche, hangar à droite.
- . En C, porcherie et volailler - puits à l'avant de la maison détruit.
- . Dans le bosquet de chênes il y avait une "cabane" pour le bois.
- . La mare est aujourd'hui comblée.

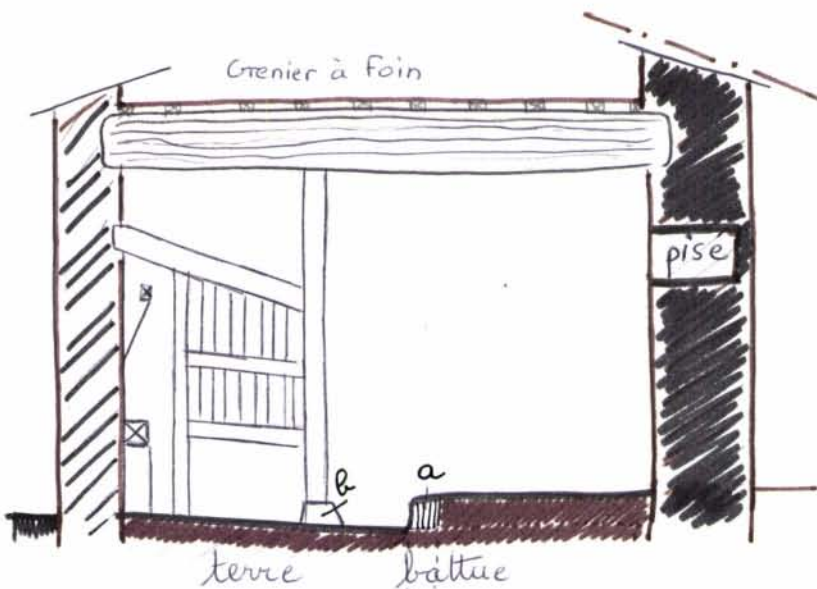


Ferme

Plan schématique au rez-de-chaussée (1/200e environ)



- . Cuisine (Cu), 5,20 X 5,50  
Cheminée traditionnelle adossée,  
âtre surélevé avec tiroir en  
tôle pour les cendres.
- . Porche : 6,15 X 2,50. Sol carrelé  
partiellement fermé pour servir  
de pièce annexe à la cuisine.
- . Ch. 1 : alcoves en a.
- . Fo. Fournil
- . Murs ~~sont~~ en pisé - autre murs  
de refend et mur du porche en  
briques crues.
- . En b, un boxe à cheval.



- Coupe schématique transversale, de  
l'étable, avec le dessin de la sépa-  
ration en bois des stalles.
- . Au dessus de chacune des 5 stalles  
(dans le plafond) une ouverture permet  
de passer la nourriture des animaux  
en réserve dans la partie supérieure.
- . En a, une rangée de briques posées de  
champ délimite le passage.
- . En b, dé en pierre.



LE CAUSE - En Prat  
DEMEURE

Ferme

Cl. Inv. - B. LONCAN. 76.82.1834. X.

Bâtiment A : élévation antérieure, les  
grilles qui ferment le proche ont été  
placées en 1957.



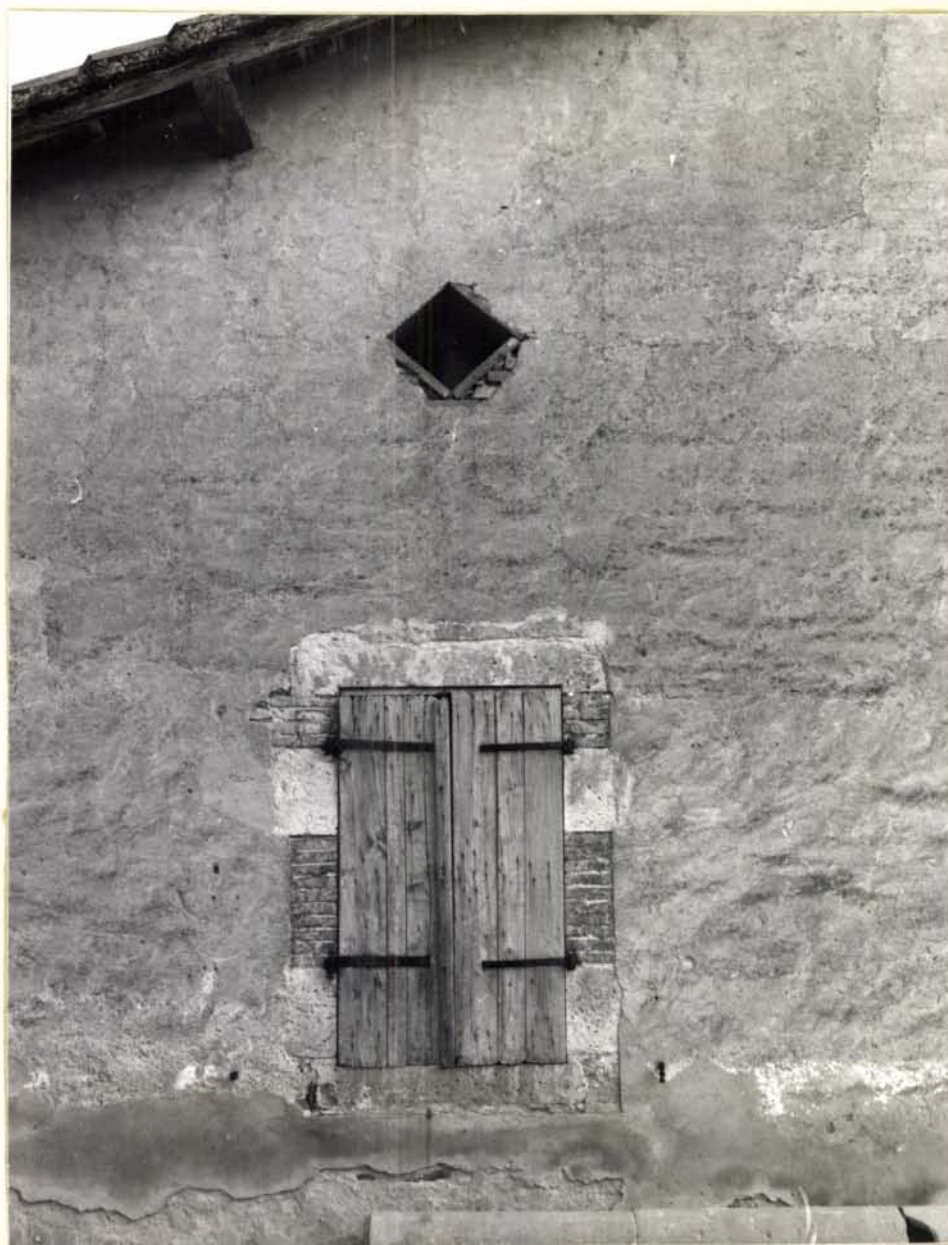
LE CAUSE, En Prat  
DEMEURE

35.02

Ferme

C1. Inv. - B. LONCAN. 76.82.1835. X.

Bât. A : élévation antérieure, détail  
travée gauche.



LE CAUSE. En Prat  
DEMEURE

35.02

Ferme

C1. Inv. - B. LONCAN. 76.82.1836. X.

Bât. A : élévation antérieure, détail de  
l'avant-toit et ouverture du comble formée  
de 4 briques cuites.





LE CAUSE - En Prat  
DEMEURE

Ferme

C1. Inv. - B. LONCAN. 76.82.1837. X.

Bâtiment A : porche, détail du portail  
et de la colonne - poutre protégée à  
l'extérieur par des briques posées de  
champ et pointées, peintes alternativement  
en rouge et en blanc. Fût de la colonne en  
pierre, tailloir et chapiteau en briques cuites.





LE CAUSE. En Prat  
DEMEURE

35.02

Ferme

Cl. Inv. - B. LONCAN. 76.82.1838. X.

Ensemble de la maison depuis le sud. Mur-  
gouttereau en maçonnerie de moellons (tuf)  
mélangés à de la brique crue et cuite. Bri-  
ques crues dans la partie supérieure (cor-  
respondant au surcroît du comble).

