

CAHORS. 111 rue Anatole-France (LOT)

MAISON

[Sommaire](#)[Étude](#)[Documentation](#)[Illustrations](#)

NOTE COMPLÉMENTAIRE

L'étude détaillée de la maison serait possible en raison de son très bon état de conservation et grâce aux archives : projets, devis, factures... relatives à la construction et aux quelques aménagements postérieurs, conservées par les propriétaires successifs et que possède le propriétaire actuel.

Nous nous limiterons pour notre part à quelques observations ponctuelles.

La maison paraît très originale à Cahors mais elle se rattache sans doute à modèles qu'il conviendrait d'identifier. Elle doit être également comparée aux autres réalisations d'Emile Toulouse dans la ville.

A peine achevée, elle a été modernisée par l'installation de l'électricité pour laquelle un devis est demandé dès 1910.

Parmi les décors, signalons ceux en carton-pierre pour la salle à manger livrés par un certain J. Pinson de Toulouse. D'après les renseignements oraux donnés par le propriétaire, seuls quelques vitraux furent réalisés au début du XXe siècle ; d'autres ont été commandés vers 1980 à Daniel Dalet.

Maurice Scellès
décembre 2002

[Sommaire](#)[Étude](#)[Documentation](#)[Illustrations](#)

DOCUMENTATION

SOURCES

A. C.R.M.H.; D.R.A.C. Midi-Pyrénées

Dossier de demande de protection au titre des Monuments historiques (1985-1986)

Archives privées

Projets, devis, factures de la construction et des modifications ultérieures [non consulté]

BIBLIOGRAPHIE

LEGRAND (Ghislaine). *Les architectes départementaux du Lot au XIXe siècle.* - Thèse de doctorat en Histoire de l'Art sous la direction de M. le professeur Yves Bruand, Université de Toulouse-Le Mirail, s.d. [2000], multigraphiée ; texte vol. 2 p. 424, 426, 427, 428, 429, illustrations vol. 2, p. 413, 418, 419, 423, 425, 426, 428, vol. Annexes, p. 142-159.



Sommaire

Étude

Documentation

Illustrations

ILLUSTRATIONS

Plan cadastral 2001

Ech. 1/1000^e

Parcelle : 2001.BY.107



Plan cadastral ancien 1812

Ech. 1/1250^e

Parcelle : 1812.N7.2532

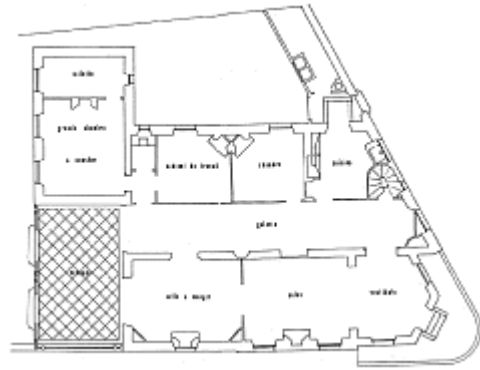


Doc. 1

Archives privées

Émile Toulouse, 1905 (d'après)

Plan du rez-de-chaussée.



Doc. 2

Archives privées
Émile Toulouse, 1905

Élévation sur la rue Frédéric-Suisse (est).



Doc. 3

Archives privées
Émile Toulouse, 1905

Élévation sur la cour (ouest).



Fig. 1

Photo. IVR73_02460165NUC
Ph. Poitou

Vue d'ensemble depuis le nord.



Fig. 2

Photo. IVR73_02460167NUC
Ph. Poitou

Vue d'ensemble depuis le nord.



Fig. 3

Photo. IVR73_02460166NUC
Ph. Poitou

Elévation sur la rue Anatole-France (nord-ouest),
partie gauche.



© Région Midi-Pyrénées, Service régional de l'Inventaire, 2002