

# CAHORS. 394 rue du Président Wilson (LOT)

## IMPRIMERIE

Sommaire

Étude

Documentation

Illustrations

## NOTE COMPLÉMENTAIRE

D'après des renseignements oraux, l'entreprise n'a pas conservé ses archives anciennes.

### I. HISTORIQUE

D'après les renseignements qui nous ont été aimablement communiqués par Me Tertre, l'imprimerie Laytou devient l'imprimerie Coueslant, puis I.F.Q.A. (en 1963), puis Tardy ou Tardy Quercy Auvergne, enfin France Quercy.

De fait, un simple suivi des imprimeurs auxquels a eu recours la Société des Études du Lot pour son *Bulletin* donne des indications sur l'évolution du site. Dès 1873, l'imprimerie A. Laytou est à l'adresse de la rue du Lycée (actuelle rue du Président Wilson) ; elle devient l'imprimerie A. Laytou et fils en 1884, puis L. Laytou seul en 1885, à la même adresse désormais libellée "rue du Lycée, 34", qui correspond sans doute à la maison conservée sur la rue Wilson. Les publicités du *Journal du Lot* donnent, quant à elles, en 1909, l'adresse au 1 rue des Capucins. En 1898, la Société des Études a changé d'imprimeur (Delpérier, 4 rue des Écoles, puis Rougier désormais au 4 rue Frédéric-Suisse), et on ne retrouve le site de l'imprimerie de Laytou qu'en 1920 avec A. Coueslant dont l'adresse n'est pas indiquée sur la publication, mais figure sur l'ouvrage de Jean Calmon et René Prat, *Les cadastres de Cahors...*, en 1951, "en la rue des Capucins". De fait, le nom de Coueslant apparaît sur la vignette utilisée au moins depuis 1909.

A une date indéterminée, la maison de la rue Wilson et les ateliers ont été séparés. Les ateliers ont été détruits vers 1983, pour faire place à des immeubles, et l'imprimerie déplacée sur un nouveau site.

### II. DESCRIPTION

La maison d'habitation sur la rue Wilson ne se signale que par les sculptures placées au-dessus des deux fenêtres du rez-de-chaussée (le balcon n'est sans doute pas antérieur aux années 1930). Leur présence et l'adresse donnée par Laytou laissent supposer que les bureaux de l'imprimerie y étaient installés.

Nous ne connaissons les bâtiments des ateliers que par la gravure d'une publicité pour l'imprimerie utilisée en 1881 (doc. 1), la vignette publicitaire utilisée depuis au moins 1909 (doc. 2) et des photographies aériennes. On distingue encore très bien sur les photographies aériennes le

bâtiment figuré en 1881 auquel ont été accolés deux vaisseaux latéraux et un corps de bâtiment plus bas et étroit, à sheds, sur lequel est plaquée la façade sur la rue des Capucins. La cheminée représentée sur la gravure de 1881

### III. CONCLUSIONS

L'articulation des corps de bâtiments des ateliers peut faire supposer des adjonctions côté rue des Capucins, peut-être en raison de la division intervenue entre la maison d'habitation et les ateliers. Les circonstances et la date de ces modifications restent à préciser.

Maurice Scellès  
juin 2002



---

	<b>Sommaire</b>	<b>Étude</b>	<b>Documentation</b>	<b>Illustrations</b>
--	-----------------	--------------	----------------------	----------------------

## DOCUMENTATION

### SOURCES

*Journal du Lot*, 49<sup>e</sup> année, n° 4, 10 janvier 1909, p. 4 : publicité de l'Imprimerie A. Coueslant, 1 rue des Capucins à Cahors, avec une gravure représentant l'usine.

### BIBLIOGRAPHIE

Combarieu (L.), *Dictionnaire des communes du Lot*, Cahors : Laytou, 1881, 262 p. (réédité Cahors, Ed. Quercy-Recherche, 1979-1994) ; pl. hors texte.



---

	<b>Sommaire</b>	<b>Étude</b>	<b>Documentation</b>	<b>Illustrations</b>
--	-----------------	--------------	----------------------	----------------------

## ILLUSTRATIONS

### Plan cadastral 20011

Ech. 1/1000<sup>e</sup>

Parcelle : 1971.BY.40, 47

Les ateliers, détruits, occupaient le fond de la parcelle,

donnant sur la petite rue des Capucins.



### Plan cadastral ancien 1812

Ech. 1/1250<sup>e</sup>

Parcelle : 1812.N7.2538

L'emplacement de la maison d'habitation, non encore construite, est indiqué par un cercle.



### Doc. 1

L. Combarieu, *Dictionnaire des communes du Lot*, 1881, h.t..

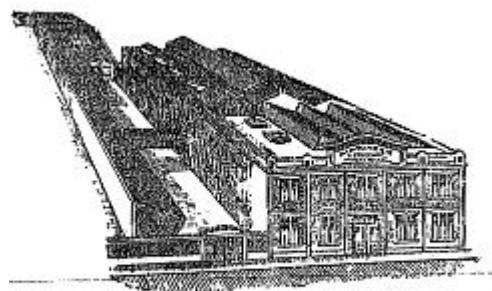
Vue à vol d'oiseau depuis le sud-est.



### Doc. 2

A. Musée de Cahors, vignette sur une facture de 1950.

Vue à vol d'oiseau depuis le nord-est. La vignette apparaît déjà sur les publicités du *Journal du Lot* en 1909.



Registre du Commerce Cahors 3.088  
Répertoire des Producteurs N° 28 - Lot

### Doc. 3

Détail de la photo IVR73\_86460005N  
R. Henrard

Vue à vol d'oiseau depuis le nord-ouest (en 1949) : on aperçoit la façade sur la rue des Capucins, devant les toits multiples des ateliers.



### Doc. 4

Détail de la photo Repro. IVR73\_02460062NUC  
Lapie

Vue aérienne depuis le sud (en 1957).



**Doc. 5**

Détail de la photo IVR73\_86460042VA  
R. Henrard

Vue à vol d'oiseau depuis l'ouest (en 1968).



**Fig. 1**

Photo. IVR73\_01460340NUC  
Ph. Poitou

Élévation sur la rue Wilson, vue depuis le sud.



**Fig. 2**

Photo. IVR73\_02460189NUC  
Ph. Poitou

Élévation sur la rue Wilson, vue depuis le sud.



**Fig. 3**

Photo. IVR73\_01460343NUC  
Ph. Poitou

Sculpture sur l'arc de la fenêtre gauche du rez-de-chaussée.



**Fig. 4**



Photo. IVR73\_02460190NUC

Ph. Poitou

Sculpture sur l'arc de la fenêtre gauche du rez-de-chaussée.



**Fig. 5**

Photo. IVR73\_01460341NUC

Ph. Poitou

Sculpture sur l'arc de la fenêtre droite du rez-de-chaussée.



**Fig. 6**

Photo. IVR73\_02460191NUC

Ph. Poitou

Sculpture sur l'arc de la fenêtre droite du rez-de-chaussée.



**Fig. 7**

Photo. IVR73\_01460342NUC

Ph. Poitou

Élévation sur la rue Wilson, détail : corniche et acrotères.



**Fig. 8**

Photo. IVR73\_02460192NUC

Ph. Poitou

Élévation sur la rue Wilson, détail : corniche et acrotères.

