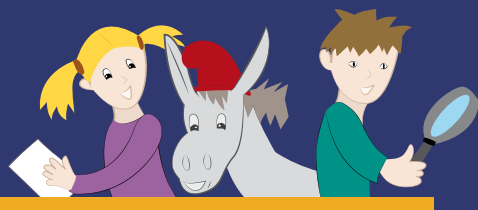


Villes et Pays d'Art et d'Histoire



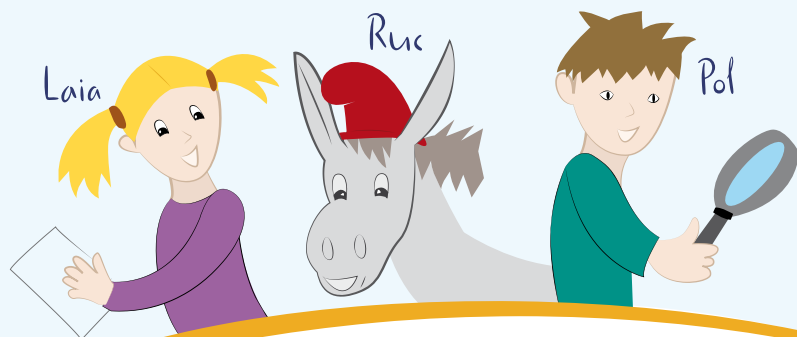
raconte-moi Maureillas



**Une enquête
des Petits Détectives
du Patrimoine**

**Livret-jeu
Famille/loisirs**

Les petits détectives du patrimoine vous présentent



Les dates mystères

...encore une nouvelle enquête pour Laia, Pol et Ruc, les petits détectives du patrimoine des Vallées Catalanes.

A Maureillas, les petits détectives doivent réaliser une frise chronologique en reportant les dates de construction de 7 maisons.

Facile ! se sont dit Laïa, Pol et Ruc.
Mais c'était sans compter sur Francesc, l'historien farceur du Vallespir. Il a préparé une petite visite de Maureillas mais a remplacé les dates par des signes.

**Les petits détectives ont besoin de toi.
Allez !!! c'est parti !**

Direction Maureillas !

Trouver Maureillas sur la carte



Seule information dont disposent les petits détectives : Maureillas se situe au Sud-Ouest de Perpignan.

Aide-les à retrouver le village sur la carte en l'entourant.



Le savais-tu ?

Maureillas possède un bijou de l'art roman : la chapelle Saint-Martin de Fenollar. Si son architecture est préromane (sa première citation date de 844), ses fresques, le plus important décor peint du Roussillon, sont elles, indéniablement romanes. Ces fresques sont une oeuvre singulière qui impressionna nombre d'artistes, dont Picasso et Braque, lors de leur venue à Maureillas en 1910.



Les lieux de l'enquête

Youpi !!!

Si tu lis ces mots c'est que tu as bien trouvé Maureillas sur la carte.

Tu vas pouvoir continuer à aider tes amis les petits détectives du patrimoine.

Voici maintenant ta carte de petit détective qui te montre les lieux où tu dois mener l'enquête avec Laia, Pol et Ruc.

Reporte-toi à la page 10 pour consulter le plan détaillé.

*Pour ton enquête tu dois tout d'abord te rendre devant le Foyer municipal situé
Route de Las Illas. (n°1 du plan p. 10)*



Le savais-tu ?
Maureillas possède un Musée du liège. Unique en France, il a été fondé par d'anciens bouchonniers de la commune. Le travail du liège était la principale activité du village jusqu'au milieu du siècle dernier. Ce musée explique les multiples utilisations de cette matière et son processus de fabrication depuis le chêne liège jusqu'au bouchon.

Mission n°1

Trouver les codes des dates grâce à la façade du Foyer municipal

Le message mystère

Aide Laia à compléter le message de Francesc, l'historien farceur.

En observant la façade du foyer combien comptes-tu :

- de rectangles de pierre



- de piliers



Maintenant, un peu plus dur :

- ajoute le chiffre 2 aux lignes de galets que tu comptes dans chaque rectangle de pierre :



- divise par deux le nombre de consonnes que tu comptes dans les trois mots écrits sur la façade :



Le savais-tu ?
Pour la construction des bâtiments à Maureillas et dans la plaine du Roussillon, on utilise la brique et les galets de rivière car l'argile et les galets sont des matériaux que l'on y trouve en grande quantité.



Pour ta prochaine mission tu dois te rendre au Pas del Rec (n° 2 du plan p. 10)

Mission n°2

Trouver les codes des dates grâce au Pas del Rec

Tu es arrivé au Pas del Rec ? Super !

Aide Pol à compléter la suite du message :

« En observant le Pas del Rec et ses proches alentours, combien comptes-tu :

- de soucoupes volantes ?
- de fontaines ?
- de platanes ?



Maintenant, un peu plus dur :

- enlève le chiffre 1 au nombre de fenêtres en forme de demi-cercle, que tu vois depuis le Pas del Rec ? »



Maintenant tu possèdes tous les chiffres qui vont te permettre de déambuler dans les rues de Maureillas afin de trouver les dates mystères.



Le savais-tu ?

Le Rec du Coumou est un canal construit par la main de l'homme et qui prend l'eau de la rivière pour aller arroser les jardins de Maureillas. Au Pas du Rec, il se divise en deux pour desservir différents endroits du village.

Mission n°3






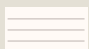
Retrouver les dates sur les façades

Continue à aider Ruc. Le message de Francesc se poursuit ainsi :

« Presqu'au bout de la rue se trouve la chapelle Sainte Madeleine, juste avant la place de République.

Ouvre l'oeil car la première date est toute proche ! »



Est-ce    ou     ?

Recopie la date que tu as trouvée

et entoure la bonne écriture cryptée...

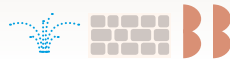
*Pour poursuivre l'aventure rend-toi Place de la République.
(n°4 du plan p. 10)*

Mission n°4

Retrouver les dates sur les façades

Sur la Place de la République tu peux admirer l'ancienne Mairie de Maureillas. Regarde bien sa façade en détail. Tu dois trouver deux dates.

Recopie les dans les cadres qui suivent et relie les à leur écriture cryptée...



*Pour poursuivre l'aventure prend la rue de l'Eglise.
(n°5 du plan p. 10)*

Mission n°5

Retrouver les dates sur les façades

Dans la rue de l'Église tu dois rapidement trouver deux nouvelles dates :

et

Mais une date a été mal cryptée.

Laquelle ? Barre-la.



Avant de continuer ton enquête n'hésite pas à tourner autour de l'église.

Au Moyen-Age, près de celle-ci, se trouvait le château du seigneur qui n'existe plus aujourd'hui. Mais une rue garde son nom : la rue du château.

Prends cette rue pour marcher dans les pas de Laïa, Pol et Ruc tu trouveras certainement les vestiges des murailles et des meurtrières.



*Pour poursuivre l'aventure prend la rue Neuve
(n°6 du plan p. 10)*

Mission n°6

Retrouver les dates sur les façades

Tu dois maintenant aider Laia, Pol et Ruc à finir de déchiffrer le message de l'historien farceur.

« Dans cette vieille rue de Maureillas tu trouveras deux dates.

La première se trouve sur la façade d'une maison construite par un certain Miquel. »

Relève la date la plus ancienne et crypte-la.

Mission n°7

Retrouver les dates sur les façades

La dernière date est très très proche de la maison de Miquel.

Elle est différente des autres.

Elle ne concerne pas la date de la construction de la maison.

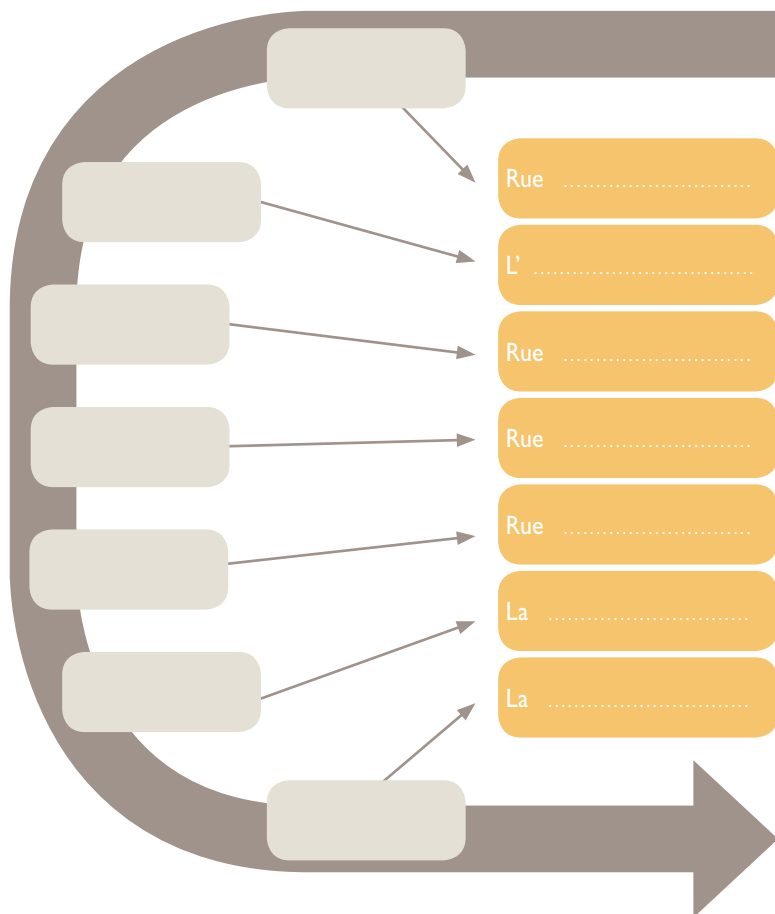
C'est une plaque publicitaire rappelant l'année de création d'une célèbre compagnie d'assurance du XIX^e siècle.

Relève cette date et crypte-la également.



Mission accomplie !!!

Il ne te manque plus qu'à replacer dans l'ordre chronologique les dates que tu as trouvées et de préciser dans quelle rue ou sur quel bâtiment tu les as découvertes.



Quelle rue, au regard de la date que tu y as trouvée, porte très mal son nom ?

Ce livret-jeu vous a plu ?

Retrouvez les Petits Détectives du Patrimoine à Camprodon, Saint-Laurent-de-Cerdans et Amélie-Bains. Les livrets-jeux sont disponibles dans les accueils touristiques des communes concernées et en téléchargement sur le site Internet du Pays d'Art et d'Histoire Transfrontalier Les Vallées Catalanes du Tech et du Ter.

Pays d'Art et d'Histoire : **un label, un réseau**

Les Vallées Catalanes du Tech et du Ter appartiennent au réseau national des Villes et Pays d'Art et d'Histoire.

Le Ministère français de la Culture et de la Communication, Direction Générale des patrimoines, attribue l'appellation Villes et Pays d'Art et d'Histoire aux collectivités locales qui animent leur patrimoine.

Il garantit la compétence des guides-conférenciers

et des animateurs du patrimoine et la qualité de leurs actions.

Aujourd'hui, un réseau de 167 villes et pays offre son savoir-faire sur toute la France.

Les Vallées catalanes du Tech et du Ter sont le premier Pays d'Art et d'Histoire Transfrontalier du réseau national. Il est formé de 30 communes (23 communes catalanes françaises et 7 communes catalanes espagnoles).

À proximité

Beaucaire, Lodève, Narbonne, Nîmes, Mende et Lot en Gévaudan, Perpignan, Pézenas, Uzès et la Vallée de la Tet bénéficient de l'appellation Villes et Pays d'Art et d'Histoire.

Renseignements

Pays d'Art et d'Histoire Transfrontalier
Les Vallées Catalanes du Tech et du Ter
7 place du foiral
66230 Prats-de-Mollo-la-Preste
Courriel : valls.catalanes@orange.fr
T. 0033 (04) 68 83 99 49

© Photos PAHT - AL/FG



Conception graphique I.M. communiquer. Mise en page : www.treelike.net
Service des Publications du PAHT-AL/FG - Imp. Du Néoutous Céret

